



カーク



ミール



キーク

みつ びし じ どう しゃ おか ざき せい さく しょ
三菱自動車岡崎製作所
 じゅぎょう
リモート授業しおり

年 組 名前：



みつびし
三菱 ジロウ



みつびし ひめこ
三菱 姫子

◆小学生自動車相談室



たくさんの
質問を
まっています！

◆ウェブサイト「なぜ？なぜ？クルマづくり調査団」



自動車工場の生産の様子など、
いろんな動画が見られるよ！



かいほう べんきょう
クルマの開発について勉強したことを
か だ
書き出してみましょう！！



おかざきせいさくしょ つく
岡崎製作所ではこんなクルマを作っているよ！



アウトランダー
海外のみ販売中



エクリプスクロス



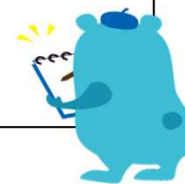
デリカD:5



アウトランダー PHEV



エクリプス クロス PHEV





ようす み
 クルマづくりの様子を
 えいぞう み あ ところ
 映像を見て、空いている所をうめてみてね。



おかざきせいさくしょ せかいじゅう ゆしゆつ
 ・岡崎製作所で作られたクルマのおよそ %が世界中に輸出されているよ。

だい つく じかん やく じかん
 ・1台のクルマを作るのにかかっている時間は、約 時間です。

こうてい かたち つく
 ・プレス工程では、いろいろな形の を作っているよ。

ようせつ こうてい どうし
 ・溶接工程では、たくさんの が、パネル同士をくっつけて
 かたち
 クルマの形をつくっていくよ。

とそう こうてい ぜんぶ かい とそう
 ・塗装工程では、全部で 回 塗装をしているよ。

とそう じかん じかん
 塗装にかかっている時間は 時間です。

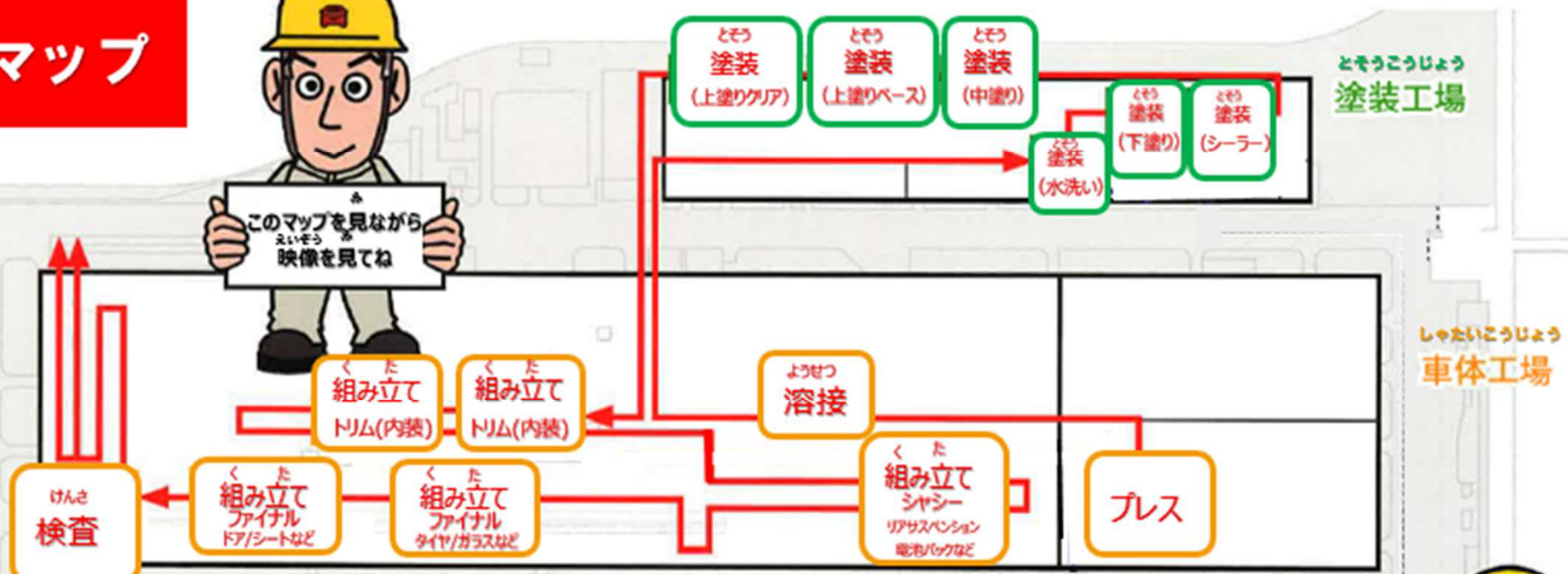
くみだて こうてい まんてん ぶひん と つ
 ・組立工程では、クルマ1台当たり約 万点の部品を取り付けているよ。

けんさ こうてい けんさ
 ・検査工程では、いろいろな国の をクリアしているか検査しているよ。

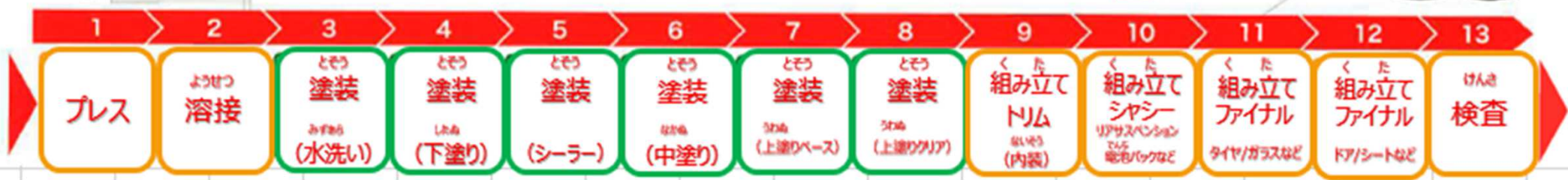
おかざきせいさくしょ こくいじょう くに はこ
 ・岡崎製作所で作られたクルマは 以上 以上の国に運ばれているよ。

気づいたことはどんどんメモしてね。

おかざきせいざくしょ
岡崎製作所
 こうてい
工程マップ



こうてい
13の工程でクルマができるよ





くふう
クルマづくりの工夫について
 べんきょう
勉強しましょう



づく くふう
クルマづくりの工夫その①

と つ ぶひん たい たいちが さぎょういん
 ・クルマに取り付ける部品は1台1台違うので、作業員は の
 しじ したが ぶひん あつ ぶひん と まちが な くふう
 指示に従って部品を集めるよ。これは部品の取り間違いを無くすための工夫です。

づく くふう
クルマづくりの工夫その②

むじん はん そうしゃ
 ・無人搬送車は、クルマの を運んでいるよ。
 こうじょう きかい てだす
 工場にはたくさんのロボットや機械がいて、クルマづくりの手助けをしているんだね。



づく くふう
クルマづくりの工夫その③

あぶ さぎょう せいかく ひつよう さぎょう さぎょう たと ようせつ こうてい
 ・危ない作業や、正確さが必要な作業はロボットが作業をしているよ。例えば溶接工程では
 やく だい ようせつ さぎょう
 約 台のロボットがいて、 %の溶接作業をしているよ。

づく くふう
クルマづくりの工夫その④

しろ さぎょういん
 ・白いヘルメットをかぶった作業員は と呼ばれているよ。
 けんさいん ぶひん ただ と つ けんさ
 検査員はクルマに部品が正しく取り付けられているか検査をしているよ。

づく くふう
クルマづくりの工夫その⑤

きず み ばあい いろ ひ ば おんがく なが
 ・傷などを見つけた場合は 色のヒモスイッチを引っ張ると、音楽が流れて、
 てなお よ あいず
 手直しをするチームリーダーを呼ぶ合図になるよ。



かんきょう と く しょうらい
環境への取り組みと将来のクルマについて
 べんきょう こと か だ
勉強した事を書き出してみましよう！！



さぎょういん やくわり ちが
作業員はヘルメットの色によって、役割が違うんだよ。

きいろ 黄色	あかいろ 赤色	オレンジ	しろいろ 白色	あおいろ 青色	みどりいろ 緑色
●	●	●	●	●	●
さぎょうちよう 作業長 ふくさぎょうちよう 副作業長	ぶひんとりつけ 部品取付	けんさいん 検査員	ひんしつかんり 品質管理	かいはつしゃ 開発者	ぶひんはこ 部品運び
●	●	●	●	●	●
てん てん 点と点をつないでみよう！					

おまけ

