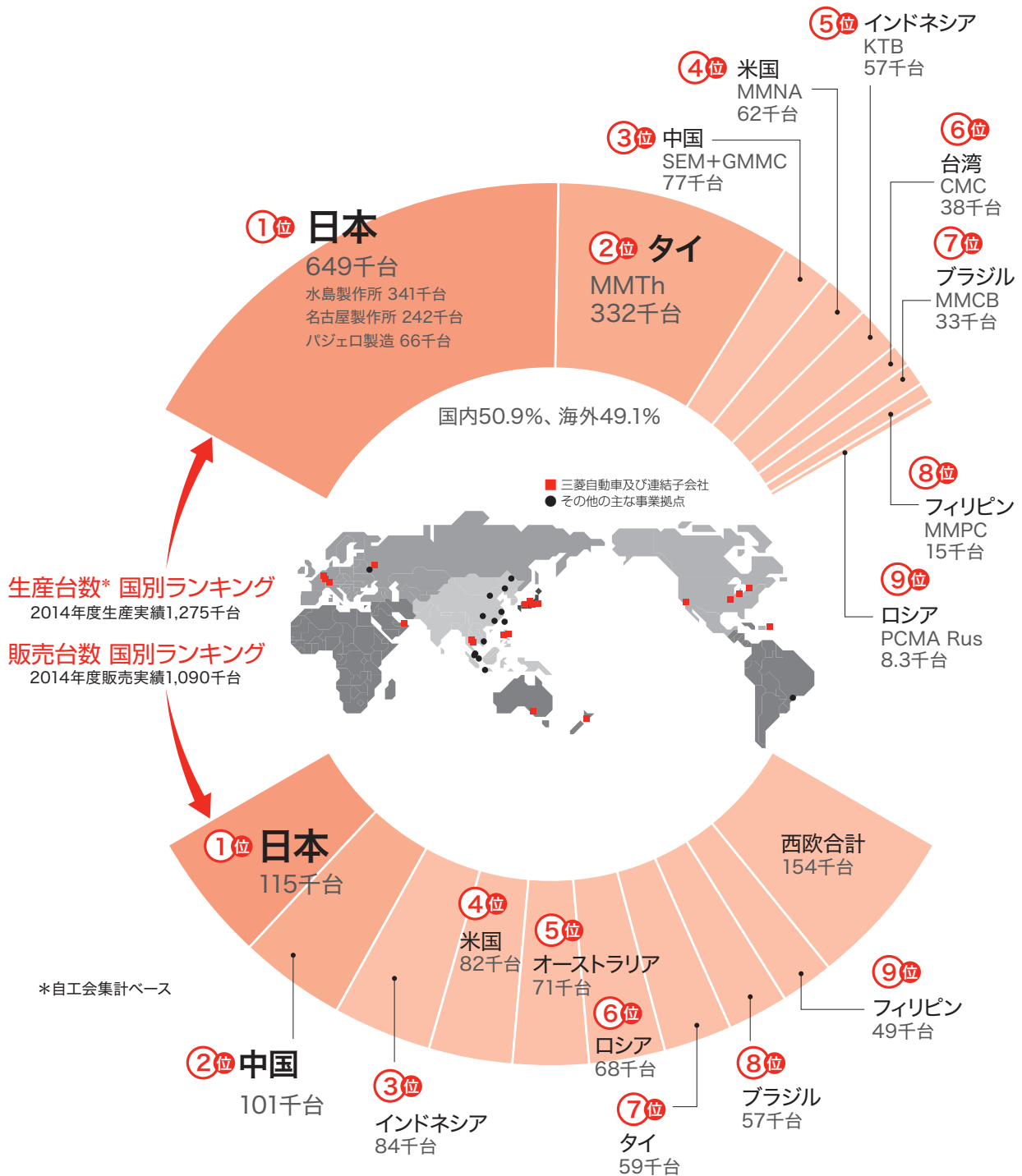
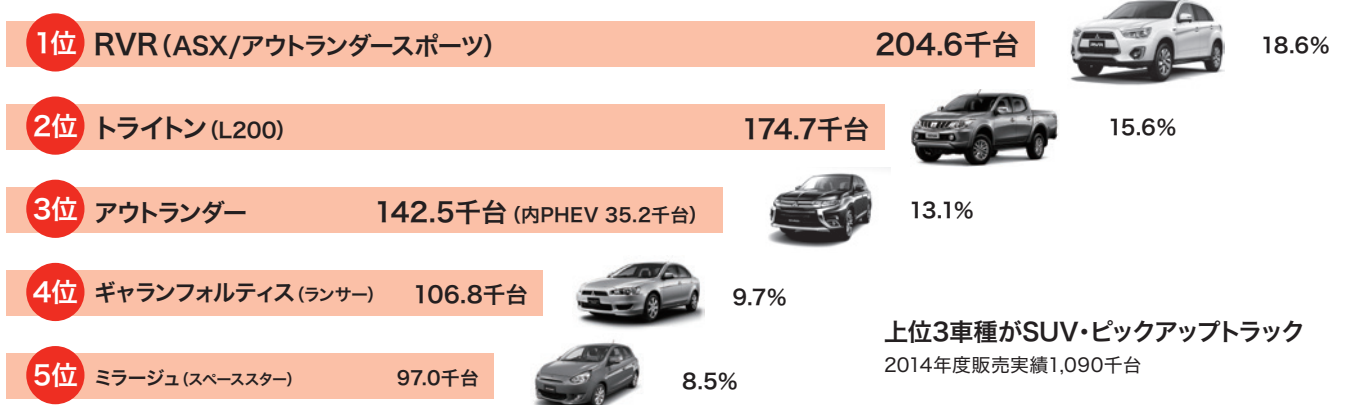


生産台数&販売台数 国別ランキング

世界事業拠点一覧、販売台数 製品別ランキング



販売台数 製品別ランキング



地域別売上高・生産台数・販売台数（当社事業区分）

(単位:百万円、台)

当社事業区分		2010	2011	2012	2013	2014	
日本	売上高	363,270	357,136	329,473	474,088	445,255	
	生産台数	663,320	585,860	484,428	637,079	648,595	
	販売台数	163,470	151,323	134,021	143,212	114,774	
北米	売上高	189,846	195,164	157,639	229,382	275,837	
	生産台数	32,846	31,114	47,837	69,766	61,974	
	販売台数	93,950	106,337	84,718	96,987	116,897	
欧州	売上高	490,030	474,783	400,707	484,300	514,388	
	生産台数	27,149	21,842	13,522	6,366	8,230	
	販売台数	218,312	218,202	180,901	201,579	227,289	
アジア・アセアン・その他の地域	売上高	785,349	780,207	927,292	905,636	945,245	
	アジア・アセアン	生産台数*1	422,211	447,433	535,568	521,926	521,229
	販売台数(旧カウント)	382,324	—	—	—	—	
	販売台数(新カウント)*2	263,907	299,589	357,438	343,752	344,187	
中東・アフリカ	生産台数	4,227	2,011	—	1,920	180	
	販売台数	94,081	65,877	70,862	81,447	106,759	
中南米	生産台数	35,970	40,290	40,260	31,916	34,532	
	販売台数	85,148	93,328	95,397	103,551	101,001	
オセアニア	販売台数	67,703	66,474	64,027	76,623	78,804	
	合計	売上高	1,828,497	1,807,293	1,815,113	2,093,409	2,180,728
	生産台数	1,185,723	1,128,550	1,121,615	1,268,973	1,274,740	
	販売台数(旧カウント)	1,104,988	—	—	—	—	
	販売台数(新カウント)*2	986,571	1,001,130	987,364	1,047,151	1,089,711	

海外での生産台数は当社から出荷する海外生産用部品を使用し、現地で生産された台数(KD車両は含まず)
2007年度以前北米として扱ったプエルトリコは2008年度より中南米に含む

オセアニアはオーストラリアおよびニュージーランドの合計

*1: 海外生産台数・従来統計に含めていた中国での現地ブランド車を2012年4月の統計より除く

*2: 販売台数(小売台数)については、2011年度から台数カウント定義を変更。従来、当社が設計した製品でロイヤリティ収入がある場合は、他社ブランドも含めてカウントしていたが、新カウントでは自社ブランドのみをカウントする

世界生産・販売実績

(単位:台)

当社事業区分		2010	2011	2012	2013	2014
生産	日本	663,320	585,860	484,428	637,079	648,595
	海外*1	522,403	542,690	637,187	631,894	626,145
生産合計		1,185,723	1,128,550	1,121,615	1,268,973	1,274,740
販売	日本 国産	163,320	151,258	116,031	133,448	110,085
	輸入	150	65	17,990	9,764	4,689
	合計	163,470	151,323	134,021	143,212	114,774
	海外(旧カウント)	941,518	—	—	—	—
	海外(新カウント)*2	823,101	849,807	853,343	903,939	974,937
販売合計(旧カウント)		1,104,988	—	—	—	—
販売合計(新カウント)*2		986,571	1,001,130	987,364	1,047,151	1,089,711

(単位:台)

自工会区分		2010	2011	2012	2013	2014
生産	日本 乗用車	590,083	517,302	417,364	581,721	645,463
	商用車	73,237	68,558	67,064	55,358	3,132
	合計	663,320	585,860	484,428	637,079	648,595
	海外*1	522,403	542,690	637,187	631,894	626,145
生産合計		1,185,723	1,128,550	1,121,615	1,268,973	1,274,740
販売	日本 乗用車	120,124	113,757	101,293	111,078	97,857
	商用車	43,346	37,566	32,728	32,134	16,917
	合計	163,470	151,323	134,021	143,212	114,774
	海外(旧カウント)	941,518	—	—	—	—
	海外(新カウント)*2	823,101	849,807	853,343	903,939	974,937
販売合計(旧カウント)		1,104,988	—	—	—	—
販売合計(新カウント)*2		986,571	1,001,130	987,364	1,047,151	1,089,711

*1: 海外生産台数・従来統計に含めていた中国での現地ブランド車を2012年4月の統計より除く

*2: 販売台数(小売台数)については、2011年度から台数カウント定義を変更。従来、当社が設計した製品でロイヤリティ収入がある場合は、他社ブランドも含めてカウントしていたが、新カウントでは自社ブランドのみをカウントする