

TOWN BOX



スピードは控えめに。エコドライブで環境にやさしく。後席もシートベルト。チャイルドシートも忘れずに。

www.mitsubishi-motors.co.jp

三菱車に関するお問い合わせは、お近くの販売会社、または三菱自動車お客様相談センターへどうぞ。

三菱自動車お客様相談センター ☎ 0120-324-860

オープン時間：9:30～12:30、13:30～17:00

お客様の個人情報は厳重に取り扱い、お問い合わせへの対応に使用いたします。また、ご相談内容によっては適切な対応をさせていただくため、三菱自動車販売会社等へ必要な範囲で情報を開示し、販売会社等からお客様にご連絡を取らせていただく場合もございますので、予めご了承ください。なお、当社における個人情報の取り扱いの詳細については三菱自動車ホームページ (<https://www.mitsubishi-motors.co.jp/privacy>) にて記載しております。

クルマのお取り扱いには、所定の取扱説明書ならびにメンテナンスノートなどをよくご覧の上、定められた点検・整備等を確実に実施し、安全で快適なドライブをお楽しみください。ボディカラー、内装、シート色は、印刷インキの性質上、実際の色と異なって見えることがあります。このカタログの内容は2025年8月現在のものです。仕様および装備は予告なく変更することがあります。

三菱自動車工業株式会社 〒108-8410 東京都港区芝浦3丁目1番21号

3SXKA8A243 (80/25-08)

海、山、川などの多彩なシーンでアウトドアライフを満喫するためのクルマ。
それが、タウンボックスです。心地よく過ごせるゆとりの室内長をはじめ、
荷物をたっぷり積み込めるラゲッジルーム、快適装備、パワフルな走りが自慢のポイント。
そして先進の予防安全技術も採用。家族みんなで楽しむアウトドアライフには、

この新しいパートナーが欠かせない！
新たにCVTを採用

TOWN BOX

3人でのフィッシング。
長いロッドもラクラク。



乗員3名+荷物



サーフボードを載せて、
波乗り。

※サーフボードのサイズ・形状によっては積載できない場合があります。

乗員1名+荷物



MTBをしっかり積んで、
2人で山へ。

※自転車のサイズ・形状によっては、積載できない場合があります。

乗員2名+荷物



4人乗っても、
余裕で積める。

乗員4名+荷物



車中泊も休憩も
ゆったり快適。

※停車時のみご使用ください。

フルフラットシート



遊びの種類は選ばない！
タウンボックスなら、いろんな荷物がしっかり積める！





●Photo: Gスペシャル ボディカラー:シルキーシルバーメタリック

UTILITY



助手席シートバックテーブル



運転席シートバックポケット



フロントセンターアームレスト/
リヤセンターアームレスト



リヤドアボトルホルダー



アクセサリソケット
(ラゲジルーム助手席側)



ラゲジサイドポケット



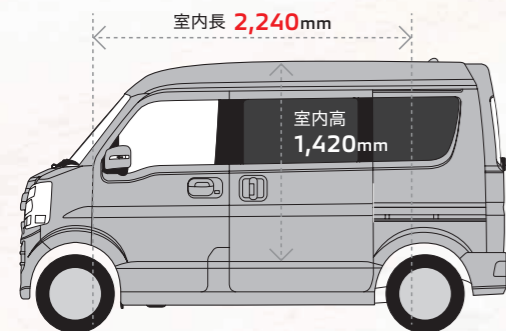
ラゲジサイドアップポケット
(運転席側)

室内はゆとりの広さ。 ワンタッチ電動スライドドアなど便利機能も充実。

広々とした空間を確保した 室内寸法

前席、後席ともにゆとりある広さを実現。
多彩な荷物を積み込める広い荷室スペースも
確保しました。

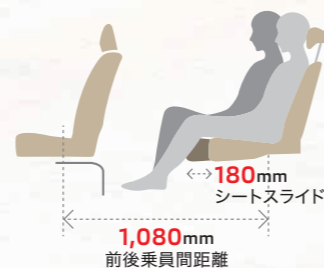
室内長 **2,240mm** 室内幅 **1,355mm**
前後乗員間距離 **1,080mm** 室内高 **1,420mm**



後席の足元を広くする、 リヤシートスライド

前後に180mmスライドする、
左右独立スライド機構付のリヤシート。
リクライニング機構と合わせて、
さらにゆったり過ごせます。

※実際の走行時は、必ずシートベルトをご着用ください。



リヤヒーター

後席に座る人を足元から
あたためます。



助手席前倒し機構

助手席シートを倒せば背面が
フラットになり、
長尺物も余裕で積載できます。



乗り降りしやすい**5**つのポイント

1 ワンタッチ電動スライドドア (セーフティ機構付)

キーレスオペレーションキー、運転席で操作できるスイッチ、
ドアハンドル(車内・車外)、ワンタッチスイッチの5通りの方法で
開閉できる電動スライドドアを標準装備しています。
大きな荷物で手がふさがっている時も便利です。

※キーレスオペレーションキーで、ドアの施錠・解錠や電動スライドドアの開閉を行います。
※Gスペシャルは後席両側、Gは後席助手席側の設置となります。

2 スライドドアイーザークローザー

イーザークローザーは、スライドドアを
半ドアの位置まで閉めると自動で全閉し、
半ドアを防ぎます。

※ワンタッチ電動スライドドアは閉め切り開閉になると、イーザークローザー機能が作動するので、セーフティ機構は働かなくなります。指などを挟まないようご注意ください。



3 乗降グリップと乗降ステップ

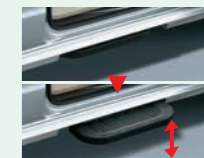
大型の乗降グリップを採用。低いステップ高390mmとともに、
乗り降りをやさしくサポートします。



リヤ乗降ステップ **390mm**

4 電動オートステップ (Gスペシャル)

助手席側のスライドドアの開閉に連動して、
電動オートステップが出現&格納。
お子様などの乗り降りをサポートします。



電動オートステップ高 **220mm**

5 縦型のカラードアハンドル

スライドドアのハンドルは、
開け閉めがしやすい縦型のデザインです。



●社内測定値 ●寸法線の位置は参考です。●計測する位置によって数値は異なります。



●Photo: Gスペシャル ボディカラー:シルキーシルバーメタリック

装備も収納も大満足。 快適性と操作性を追求した室内空間。

エンジンスイッチ+キーレスオペレーションシステム

キーレスオペレーションキーを身につけていれば、ドアスイッチを押すだけでドアの施錠・解錠が可能です。さらにブレーキを踏み、エンジンスイッチを押すだけでエンジンの始動も可能です。



⚠️ 植込み型心臓ペースメーカー等の機器をご使用のお客様は、電波により医療用電気機器に影響を受けるおそれがあります。詳しくは営業スタッフにおたずねください。

フルオートエアコン (抗菌処理タイプ/エアフィルター付)

設定した温度に合わせて風量や吹出口を自動的にコントロール。快適な室内環境をキープします。また、内部に抗菌処理を施し、エアフィルターで花粉やタバコの匂いを和らげます。



※写真は2WDです。

運転席シートヒーター

シートクッションを素早くあたため、快適なドライブが楽しめます。



機能性と寛ぎを両立した フロントベンチシート

運転席と助手席は独立していながら座面がベンチシートなので、助手席からの乗り降りもスムーズです。アームレスト付です。



ウォークスルーで前席の 横移動がスムーズに

インパネシフトの採用で、前席の足元にゆとりのスペースを確保。助手席側からの乗り降りもラクに行えます。



COMFORT

ドライブを彩る
装備がたくさん。



チルトステアリング



操作しやすいインパネシフト



電動格納式リモコンドアミラー(LEDターンランプ・リモート格納付)
※写真はGスペシャルです。



ヒートッドアミラー(4WD)



LEDヘッドライト(ハイビーム/ロービーム、光軸調整機構付)



メッキフロントグリル&メッキフロントフードガーニッシュ



14インチアルミホイール

使いやすく便利な
装備&豊富な収納スペース。



オーバーヘッドシェルフ



インパネカップホルダー



インパネトレイ(助手席)



グローブボックス



センターミドルトレイ



インパネアンダーボックス(センター)



コンビニエントフック(助手席)



インパネアッパーポケット(運転席)



USB電源ソケット(Type-A/C)



ボトルホルダー(運転席/助手席)



ドアポケット(助手席)



ドアポケット(運転席)



アクセサリソケット(インパネ)

三菱e-Assistをはじめ、 先進の安全技術を搭載。

SAFETY

「あなたの安心、未来ドライブ」 三菱 e-Assist (運転支援機能)

事故の危険を検知してドライバーに知らせるとともに、被害を回避・軽減できるようサポート。できる限り事故被害を減らし、安全運転を続けてもらうために生まれた、先進の予防安全技術です。



●Photo: G ボディカラー:ブルーイッシュブラックパール ※写真はイメージです。

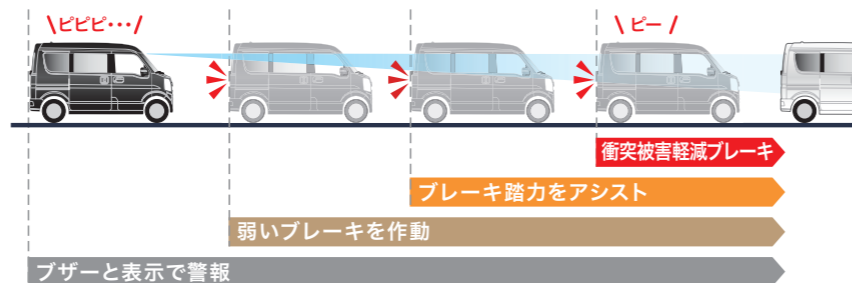
夜間に目の前の歩行者やクルマとぶつかりそうになった…

そんな時、頼りになる！

衝突被害軽減ブレーキシステム[FCM]

2つのカメラで前方の車両や歩行者を検知。衝突のおそれがあると判断するとブザー音やメーター内の表示によってドライバーに警告します。衝突の可能性が高まると弱いブレーキが作動。その間、ブレーキペダルを踏むとブレーキ踏力をアシスト。さらに衝突の可能性が高まると強いブレーキがかかり、衝突を回避または衝突時の被害軽減を図ります。

FCM = Forward Collision Mitigation system
※衝突被害軽減ブレーキ機能作動時は強いブレーキがかかりますので、走行前にすべての乗員が適切にシートベルトを着用していることをご確認ください。 ※衝突被害軽減ブレーキ機能による車両停車後は、クリーブ現象により前進しますので、必ずブレーキペダルを踏んでください。



セーフティ・サポートカーS ワイド(サポカーS ワイド)は安全運転をサポートする先進技術を搭載したクルマです。高齢運転者を含めたすべてのドライバーによる交通事故の発生防止・被害軽減対策の一環として、国が推奨する新しい自動車安全コンセプトです。

タウンボックスの先進安全装備[全車標準装備]

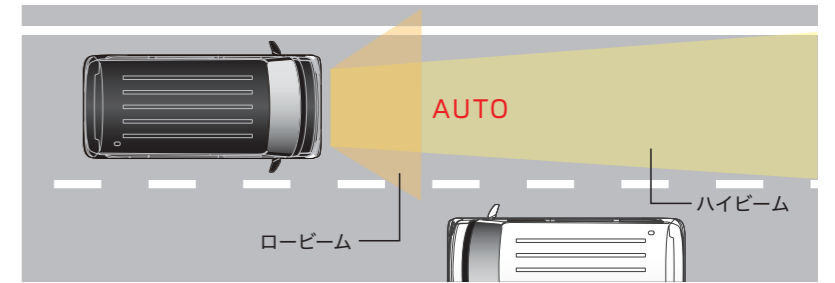
- 衝突被害軽減ブレーキシステム[FCM]*対車両/対歩行者
- ハイビームアシスト ●車線逸脱警報機能
- 後退時ブレーキサポート
- 誤発進抑制機能(前進&後退時)

夜間はハイビームを使いたいけど切り替えがわずらわしい…

そんな時、頼りになる！

ハイビームアシスト

ハイ/ロービームの切り替え忘れを予防します。ヘッドランプをハイビームにして走行中、前方に対向車や先行車がいったり、明るい場所を走行すると自動でロービームに。また、対向車や先行車がいなくなったり、周囲が暗くなると自動でハイビームに戻ります。



駐車場に入った時、ブレーキとアクセルを踏み間違えた…


そんな時、頼りになる！

後退時ブレーキサポート/ 誤発進抑制機能(前進&後退時)

後退時ブレーキサポート

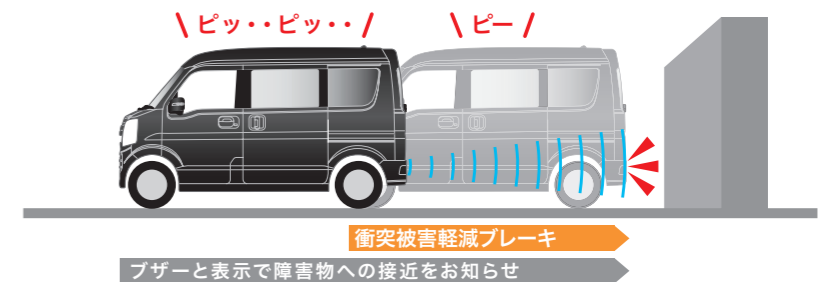
リヤバンパーに内蔵した4つの超音波センサーで後方の障害物との距離を測り、4段階のブザー音で障害物への接近をお知らせする「パーキングセンサー(リヤ)」を搭載。さらに、後方の障害物との衝突の可能性が高まるとブレーキが作動し、衝突の回避または衝突時の被害軽減を図ります。

※衝突被害軽減ブレーキ機能による車両停車後は、クリーブ現象により後退しますので、必ずブレーキペダルを踏んでください。



ペダル踏み間違い急発進抑制装置(PMPD)認定制度とは、高齢運転者による交通事故防止対策の一環として、停止中の車両に対するペダル踏み間違い急発進抑制装置等が一定の性能を有していることを国土交通省が認定する制度です。

*タウンボックス(全額別)は全車「ペダル踏み間違い急発進抑制装置(障害物検知機能付のものも含む)(PMPD)認定制度」認定車です。



誤発進抑制機能(前進&後退時)

進行方向に障害物を検知している状態で、操作ミスなどによってアクセルペダルを素早く、強く踏み込んだ場合、警報ブザーで注意を促します。また、エンジン出力を抑制し発進をゆるやかにすることで衝突被害を軽減します。

※ブレーキをかけて車両を停止させる機能はありません。



●各機能の注意点・作動条件についてはP9をご確認ください。

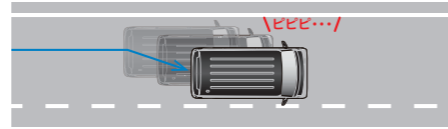
ロングドライブで疲れて、走行車線からはみ出しそうになった…

そんな時、頼りになる!

車線逸脱警報機能/ふらつき警報機能/先行車発進お知らせ機能

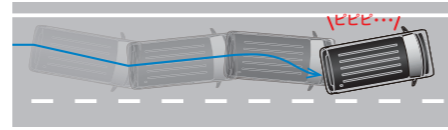
車線逸脱警報機能

走行中に車線の左右区画線を検知し、進路を予測。前方不注意などで車線をはみ出しそうになると、ブザー音などの警報によって、ドライバーに注意を促します。



ふらつき警報機能

走行中に車線の左右区画線を検知し、自車の走行パターンを計測。眠気などで車両が蛇行し、システムが「ふらつき」と判断した場合、ブザー音などの警報によって、ドライバーに注意を促します。



先行車発進お知らせ機能

停車中に先行車が進んで、約4m以上離れても自車が停車し続けた時に、ブザー音やメーター内の表示によって、ドライバーに先行車の発進をお知らせします。



⚠️ (衝突被害軽減ブレーキシステム[FCM]・ハイビームアシスト・後退時ブレーキサポート・誤発進抑制機能(前進&後退時)・車線逸脱警報機能・ふらつき警報機能・先行車発進お知らせ機能について) ●検知性能・制御性能には限界があります。これらの機能に頼った運転はせず、常に安全運転を心がけてください。●状況によっては正常に作動しない場合があります。●対象物、天候状況、道路状況などの条件によっては、衝突を回避または被害を軽減できない場合があります。●ハンドル操作やアクセル操作による回避行動を行なっているときは、作動しない場合があります。●ご注意ください項目がありますので、必ず取扱説明書をお読みください。●詳しくは営業スタッフにおたずねください。(各機能の作動条件) ●衝突被害軽減ブレーキシステム[FCM]: 自車速度約5km/h～約100km/hで走行中、前方の車両や歩行者を検知し、システムが衝突の可能性があると判断した場合。作動したときの速度が約5km/h～約50km/h(対象が歩行者の場合は約5km/h～約30km/h)であれば、衝突を回避できる場合があります。周囲の環境や対象物の動きなどによっては、警報のみでブレーキが作動しない場合があります。また、警報と同時に衝突被害軽減ブレーキが作動する場合があります。●ハイビームアシスト: 約30km/h以上で走行中、ライトスイッチレバーのつまみを「AUTO」の位置に回し、ヘッドライトが点灯した状態でレバーを車の前方向に押し、ハイビームにしているとき。●後退時ブレーキサポート: 約10km/h以下で後退中、後方約3m以内に障害物を検知し、システムが「このままでは衝突が避けられない」と判断した場合。●誤発進抑制機能(前進時): シフト位置がD・L(Sモード含む)の位置で停車または徐行中(約10km/h以下)、前方約4m以内に障害物を検知している状態で、アクセルペダルを強く踏み込んだ場合。●誤発進抑制機能(後退時): 停車または約10km/h以下で後退中、後方約3m以内に障害物を検知している状態で、アクセルペダルを強く踏み込んだ場合。●車線逸脱警報機能: 約60km/h以上で走行中、車線の左右区画線を検知し、進路を予測。システムが車線をはみ出すと判断した場合。●ふらつき警報機能: 約60km/h以上で走行中、車線の左右区画線を検知し、自車の走行パターンを計測。システムが「ふらつき」と判断した場合。●先行車発進お知らせ機能: シフト位置がD・N・L(Sモード含む)の位置でブレーキ操作をして停車中、先行車が発進して4m以上離れた場合。

運転席と助手席にSRSエアバッグを標準装備。

前方からの衝撃をセンサーが感知すると、瞬時にエアバッグが膨張・収縮。シートベルトの効果と合わせて前席乗員の頭部や胸部へのダメージを緩和します。



SRS = Supplemental Restraint System
 ※SRSエアバッグシステムは、シートベルトを補助する装置ですので、必ずシートベルトをご着用ください。
 ※SRSエアバッグシステムは、衝突の条件によっては作動しない場合があります。また、ご注意ください項目がありますので、必ず取扱説明書をよくお読みください。詳しくは営業スタッフにおたずねください。

衝撃吸収構造を採用した、歩行者傷害軽減ボディ。

万一の接触時に、歩行者の頭部や脚部への衝撃を軽減するため、衝撃吸収構造を採用。ボンネットフードやフロントフェンダー、フロントバンパーなどに採り入れています。

i-SizeおよびISOFIX対応チャイルドシート取付金具(後席)

お子様を安心して乗せられるように、i-SizeおよびISOFIX対応のチャイルドシート取付金具を標準装備しています。

※ISO(国際標準化機構)が定めたチャイルドシート固定方式。i-SizeおよびISOFIX対応チャイルドシート取付金具(後席)を使用する際は、必ず対応するチャイルドシートをお使いください。

ヒルスタートアシストで、坂道発進も安心。

坂道でブレーキペダルからアクセルペダルに踏み替える時、自動でブレーキを最大約2秒間キープ。クルマの後退を抑えるので、いつも通り落ち着いて発進できます。

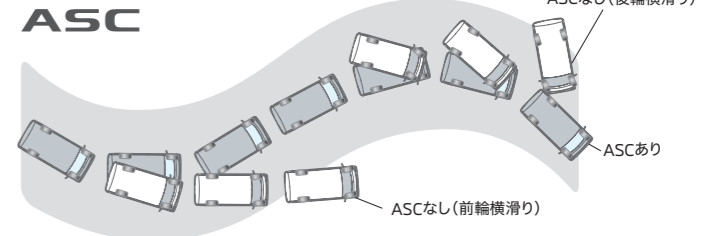
※ヒルスタートアシストはあくまでドライバーのブレーキ操作を補助するシステムです。道路状況に合った安全運転をお願いします。

エマージェンシーストップシグナルシステム

約55km/h以上の高速走行中に急ブレーキをかけると、自動でハザードランプが高速点滅。追突されないよう後続車に注意を促します。

アクティブスタビリティコントロール[ASC]

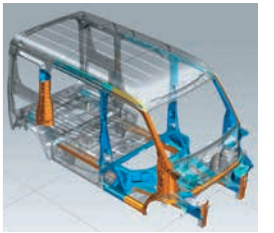
車両の横滑りを感知すると、4輪のブレーキ力とエンジン出力をコントロール。横滑りを抑えて安定走行させる「スタビリティコントロール機能」と、滑りやすい路面での発進時にスリップを感知するとブレーキをかけてタイヤの空転を防止する「トラクションコントロール機能」を装備。安定した走行をサポートします。



ASC = Active Stability Control
 ※ASCはあくまでドライバーの運転操作を補助するシステムです。無理な運転では制御できません。安全運転をお願いします。

乗員をしっかり守る、軽量衝撃吸収ボディ。

ボディの広範囲に使用した高張力鋼板に加えて、より強度の高い超高張力鋼板を採用。衝突時の衝撃を吸収するクラッシュプル構造や衝撃を効果的に分散する骨格構造、高強度なキャビン構造など、多くの安全技術を投入した衝撃吸収ボディを採用。万一の際の安全性を高めています。



盗難防止に役立つ、セキュリティアラームシステム。

システム作動中、キーレスオペレーションキーのボタンまたはドアスイッチ以外でドアを開けると、ハザードランプとホーン等で警告。車上荒らしを抑止します。

※セキュリティアラームシステムは作動しない状態に設定することができます。詳しくは営業スタッフにおたずねください。

アクティブな毎日に頼もしい走行性能。

CVTの搭載により、パワフル&燃費性能にも優れたDOHC VVTターボエンジン。

*VVT = Variable Valve Timing

VVT機構を採用したターボエンジンは、高過給圧化したターボチャージャーを搭載し、最高出力は47kW/6,000rpm、最大トルクは95N・m/3,000rpmを実現。パワフルで安定した走り、快適なクルージングをサポートします。

燃料消費率^{※1}
WLTCモード
 (国土交通省審査値) **15.1km/L**
 (2WD車) 市街地モード^{※2} 13.0km/L
 郊外モード^{※2} 16.2km/L
 高速道路モード^{※2} 15.5km/L

最高出力(ネット) 47kW[64PS]/6,000rpm
 最大トルク(ネット) 95N・m[9.7kgf・m]/3,000rpm

※1 燃料消費率は定められた試験条件での値です。お客様の使用環境(気象、渋滞等)や運転方法(急発進、エアコン使用等)に応じて燃料消費率は異なります。
 ※2 WLTCモード: 市街地、郊外、高速道路の各走行モードを平均的な使用時間配分で構成した国際的な走行モードです。市街地モード: 信号や渋滞等の影響を受ける比較的低速な走行を想定したモードです。郊外モード: 信号や渋滞等の影響をあまり受けない走行を想定したモードです。高速道路モード: 高速道路等での走行を想定したモードです。

*WLTC = Worldwide-harmonized Light Vehicles Test Cycle

駆動方式を、路面状況に合わせて切り替えられる電子制御式パートタイム4WD。

スイッチで3つの走行モードに切替できる「電子制御式パートタイム4WD」を採用。通常走行で使用する「2WD」に加え、路面状況に応じて駆動力を制御する「4WD AUTO」、山の未舗装路などの悪路で力を発揮する「4WD LOCK」から最適なモードを選択できます。

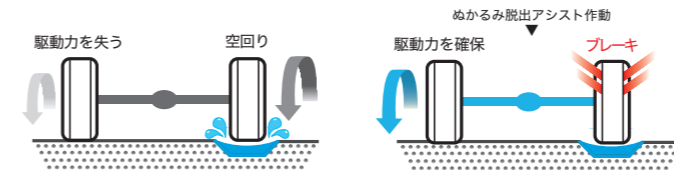
※切り替え操作のご使用上の注意事項につきましては、必ず車両付属の取扱説明書をご確認ください。



荒れた路面でも安心して走れる、ぬかるみ脱出アシスト。

荒れた道などで駆動輪の左右どちらかが空回りした場合、空回りする方にブレーキをかけることで、もう一方に駆動力を伝達。荒れた道などからの脱出に効果を発揮します。

※システムがタイヤの空回りを検知すると自動で作動します。



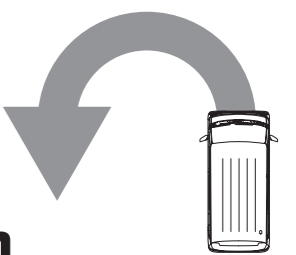
環境性能と走行性能を両立するオートストップ&ゴー(AS&G)を全車に搭載。

走行中にブレーキペダルを踏み込んで停車すると、自動でエンジンを停止。無駄なガソリン消費を抑えて燃費向上に貢献します。ブレーキペダルを離せばエンジンが再始動し、スムーズに走り出せます。※オートストップ&ゴー(AS&G)の作動には一定の条件を満たす必要があります。詳しくは営業スタッフにおたずねください。

小回りが利くから、狭い路地も縦列駐車も安心。

ロングホイールベースにもかかわらず、最小回転半径は4.5m。狭い道への進入や車庫入れ、縦列駐車などもスムーズに行えます。

最小回転半径 **4.5m**



G スペシャル



●ボディカラー：シルキーシルバーメタリック

メーカー希望小売価格

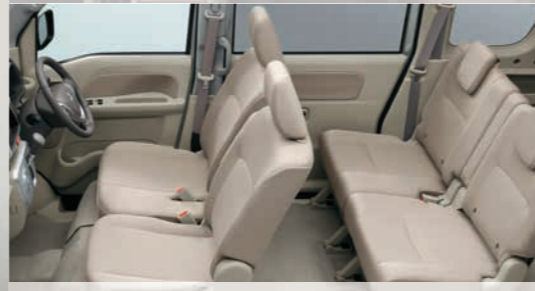
2WD CVT

1,995,400円 (消費税抜価格 1,814,000円)

※リサイクル料金 7,020円が別途必要となります。

4WD CVT

2,149,400円 (消費税抜価格 1,954,000円)



G



●ボディカラー：アイビーグリーンメタリック

メーカー希望小売価格

2WD CVT

1,921,700円 (消費税抜価格 1,747,000円)

※リサイクル料金 7,020円が別途必要となります。

4WD CVT

2,075,700円 (消費税抜価格 1,887,000円)

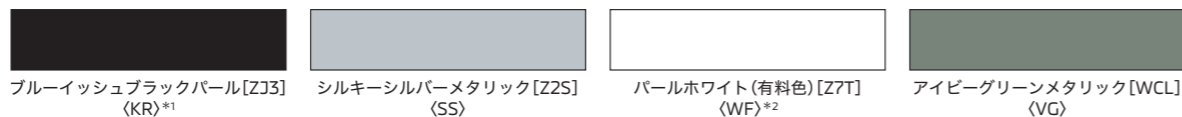


主要装備

	Gスペシャル	G	標準装備
類別			
■エクステリア			
フロントエアロバンパー	●	●	●
サイドアンダースポイラー	●	●	●
リヤエアロバンパー	●	●	●
ルーフェンドスポイラー	●	●	●
メッキフロントグリル	●	●	●
LEDヘッドライト(ハイビーム/ロービーム、光軸調整機構付)	●	●	●
電動格納式リモコンドアミラー(LEDターンランプ・リモート格納付)	●	●	●
《全車標準装備》			
●カラードドアハンドル ●カラードドアミラー ●ルーフアンテナ ●フォグランプ ●B/Cピラーブラックアウト※1 ●メッキフロントフードガーニッシュ ●メッキフォグランプベゼル			
●スライドドアレールガーニッシュ ●UVカット機能付フロントウィンドシールドガラス ●UVカット機能付フロントドアガラス ●熱線吸収グリーンガラス(フロントウィンドシールド/フロントドア)			
●プライバシーガラス(スライドドア/クォーター/テールゲート) ●熱線プリントテールゲートガラス ●マッドフラップ(フロント)			
■インパネまわり			
フルオートエアコン(抗菌処理タイプ/エアフィルター付)	●	●	●
ECDドライブアシスト照明	●	●	●
ステアリングオーディオスイッチ	●	●	●
オーディオレス&6スピーカー(フロント2/リヤ2/ツイーター2)	●	●	●
USB電源ソケット(Type-A/C)	●	●	●
メッキメーターリング	●	●	●
本革巻ステアリングホイール	●	●	●
《全車標準装備》			
●チルトステアリング ●インパネシフト ●シフトポジションインジケーター ●タコメーター ●燃料残量警告灯			
●マルチインフォメーションディスプレイ(瞬間燃費/平均燃費/航続可能距離/オドメーター/トリップメーター) ●外気温計(エアコンパネル内) ●シルバーエアコンルーバーリング(サイド)			
●シルバーオーディオガーニッシュ ●シルバーセンターガーニッシュ ●リヤヒーター ●エンジンオイル交換お知らせ機能 ●自発光メーター[常時照明]			
■シート仕様			
フロントベンチシート(センターアームレスト付)	●	●	●
リヤセンターアームレスト	●	●	●
フロントシートスライド&リクライニング	●	●	●
左右独立リヤシートスライド&リクライニング	●	●	●
《全車標準装備》			
●シート生地(ファブリック) ●助手席前倒し機構 ●ヘッドレスト(全席) ●分割可倒式リヤシート ●フルフラットシート ●運転席シートヒーター			
■インテリア			
乗降グリップ(全席)	●	●	●
アクセサリースOCKET(インパネ/ラゲッジルーム助手席側)	●	●	●
オーバーヘッドシェルフ	●	●	●
リヤドアボトルホルダー	●	●	●
助手席シートバックテーブル	●	●	●
《全車標準装備》			
●センターミドルトレイ ●運転席/助手席サンバイザー(パニティミラー/チケットホルダー付) ●LEDルームランプ(フロント/リヤ) ●乗降ステップ(全席) ●シルバーインサイドドアハンドル(フロント)			
●助手席アシストグリップ ●後席両側アシストグリップ ●ドアトリムクロス ●テールゲートインサイドグリップ ●インパネトレイ(助手席) ●グローブボックス ●インパネアッパーポケット(運転席)			
●インパネアンダーボックス(センター) ●インパネカップホルダー(運転席/助手席) ●運転席シートバックポケット ●ラゲッジサイドポケット ●カードケース ●コンビニエントフック(助手席)			
●フロントドアポケット(ボトルホルダー付) ●ラゲッジサイドアッパーポケット(運転席側) ●ユーティリティナット			
■安全関連装備			
衝突被害軽減ブレーキシステム[FCM]	●	●	●
ハイビームアシスト	●	●	●
後退時ブレーキサポート	●	●	●
e-Assist(運転支援機能)	●	●	●
誤発進抑制機能(前進&後退時)	●	●	●
車線逸脱警報機能	●	●	●
ふらつき警報機能	●	●	●
先行車発進お知らせ機能	●	●	●
オートライトコントロール	●	●	●
アクティブスタビリティコントロール[ASC]	●	●	●
ABS(EBD/ブレーキアシスト付)	●	●	●
エマージェンシーストップシグナルシステム	●	●	●
運転席&助手席SRSエアバッグ	●	●	●
ヒルスタートアシスト	●	●	●
ブレーキペダル後退抑制機構	●	●	●
《全車標準装備》			
●パーキングセンサー(リヤ) ●頭部衝撃緩和インテリア ●頸部衝撃軽減構造インテリア ●フロントディスクブレーキ(ベンチレーテッド)			
●フロント3点式ELR付シートベルト(プリテンショナー&可変フォースリミッター付)※2 ●リヤ3点式ELR付シートベルト ●リヤドアチャイルドプロテクション			
●i-SizeおよびISOFIX対応チャイルドシート取付金具(後席)※3 ●LEDハイマウントストップランプ ●軽量衝撃吸収ボディ ●歩行者傷害軽減ボディ ●サイドドアビーム(フロント/リヤ)			
●サイドアンダーミラー付ドアミラー(助手席)			
■機能装備			
オートストップ&ゴー(AS&G)	●	●	●
ぬかるみ脱出アシスト	●	●	●
電動パワーステアリング	●	●	●
パワードロック(テールゲート運動)	●	●	●
エンジンスイッチ+キーレスオペレーションシステム※4	●	●	●
電動オートステップ(後席左側)	●	●	●
スライドドアアイジーローザー(後席両側)	●	●	●
ワンタッチ電動スライドドア(セーフティ機構付)	●	●	●
イモビライザー(国土交通省認可品)	●	●	●
14インチアルミホイール	●	●	●
《全車標準装備》			
●セキュリティアラーム※5 ●足踏み式パーキングブレーキ ●ヒートッドアミラー(4WD) ●フットレスト ●全席パワーウィンドウ(運転席セーフティ機構付ワンタッチ式)			
●フロント間欠ワイパー&ウォッシャー(ミスト機構付) ●リヤワイパー&ウォッシャー ●ライト自動消灯システム ●ライト消し忘れ警告ブザー ●フロントスタビライザー			
●車速連動式オートドアロック ●半ドア警告灯			

※1:フルイッシュブラックパールのボディカラーには装着されません。※2:運転席はダブルプリテンショナーとなります。※3:i-SizeおよびISOFIX対応チャイルドシート取付金具(後席)を使用する際は、必ず対応するチャイルドシートをお使いください。※4:注意:植込み型心臓ペースメーカー等の機器をご使用のお客様は、電波により医療用電気機器に影響を受けるおそれがあります。詳しくは営業スタッフにおたずねください。※5:セキュリティアラームシステムは作動しない状態に設定することができます。詳しくは営業スタッフにおたずねください。■全車、スペアタイヤ、ジャッキを装備しています。■全車、寒冷地での使用を考慮した仕様となります。

Color Variation

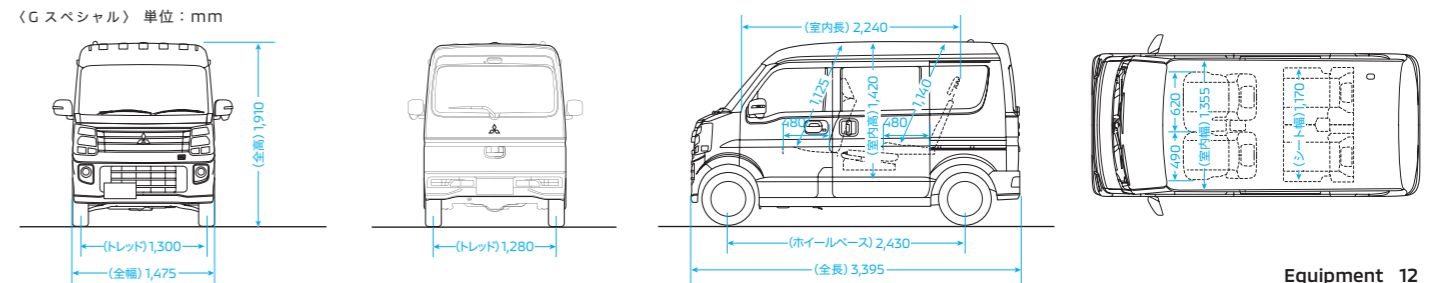


●価格はメーカー希望小売価格(消費税率10%)で参考価格です。

価格については各販売会社が独自に定めておりますので、詳しくは営業スタッフにおたずねください。

●ボディカラー、シート色は印刷インキの性質上、実際の色と異なって見える場合があります。ご購入の際には、実車・カラーサンプル等によってご確認ください。●リサイクル預託金が預託済のお車を商品車として譲渡する旧所有者(譲渡人)は、車両価値部分とリサイクル預託金相当額の合計額を新所有者(譲受人)からお受け取りになることにより、リサイクル預託金の返金を受けることができます。詳しくは営業スタッフにおたずねください。●メーカー希望小売価格はスペアタイヤ、ジャッキ付価格です。販売会社でセットする付属品は別途扱いとなります。●保険料、税金(除消費税)、届出等に伴う費用は別途申し受けます。●装備やオプションの組み合わせ等の詳細はP12の主要装備をご覧ください。●インテリア写真はカットボディによる撮影 ●撮影のために点灯 ※1:ブルーイッシュブラックパール(KR)のボディカラー車には、B/Cピラーブラックアウトは装着されません。 ※2:有料色は33,000円(消費税抜価格 30,000円)高となります。

Dimensions 外観 4面図



主要諸元		2WD		4WD		
駆動方式		Gスペシャル		G		
類別		G		G		
ルーフ形状		ハイルーフ				
車名・型式		三菱・3BA-DS17W				
		LHDE	LHCE	LHDT	LHCT	
■寸法・重量						
全長	(mm)	3395				
全幅	(mm)	1475				
全高	(mm)	1910				
ホイールベース	(mm)	2430				
トレッド	前	1300				
	後	1280				
室内長(社内測定値)	(mm)	2240				
室内幅(社内測定値)	(mm)	1355				
室内高(社内測定値)	(mm)	1420				
最低地上高(社内測定値)	(mm)	150				
車両重量	(kg)	1000	980	1050	1030	
乗車定員	(名)	4				
■性能						
最小回転半径	(m)	4.5				
燃料消費率	JC08モード (国土交通省審査値)※1	(km/L)	19.4		19.2	
	WLTCモード (国土交通省審査値)※1※2	WLTCモード (km/L)	15.1			
		市街地モード(WLTC-L) (km/L)	13.0			
		郊外モード(WLTC-M) (km/L)	16.2			
		高速道路モード(WLTC-H) (km/L)	15.5			
主要燃費向上対策	可変バルブタイミング、電動パワーステアリング、自動無段変速機、アイドリングストップ装置					
■エンジン						
型式	R06A(インタークーラー付ターボチャージャー)					
弁機構・気筒数	DOHC 12バルブVVT・3気筒					
内径×行程	(mm)	64.0×68.2				
総排気量	(L)	0.658				
圧縮比		9.1				
最高出力「ネット」	(kW[PS]/rpm)	47[64]/6,000				
最大トルク「ネット」	(N・m[kgf・m]/rpm)	95[9.7]/3,000				
燃料供給装置	電子制御燃料噴射装置					
使用燃料・タンク容量	(L)	無鉛レギュラーガソリン・37				
■動力伝達装置						
変速機形式	CVT					
変速比	前進	4.380~0.826				
	後退	4.083				
最終減速比	4.100					
■走行装置						
ステアリング形式	ラック&ピニオン(電動パワーステアリング)					
サスペンション形式	前	マクファーソンストラット式コイルスプリング				
	後	I.T.L.(アイソレートッド・トレーリング・リンク)式コイルスプリング				
主ブレーキ形式	前	ベンチレートッドディスク				
	後	リーディング・トレーリング				
タイヤ	165/60R14 75H					

●仕様変更は、発表なく実施することがあります。なお、本仕様は道路運送車両法による自動車型式指定申請書数値です。●製造事業者：スズキ株式会社

環境仕様		2WD		4WD		
車両仕様	駆動方式	Gスペシャル		G		
	類別	G		G		
	車名・型式	三菱・3BA-DS17W				
排出ガス	エンジン型式	R06A(インタークーラー付ターボチャージャー)				
	総排気量 (L)	0.658				
	適合規制または適合基準	平成30年排出ガス規制適合				
主要燃費向上対策	規制値または基準値 (WLTCモード走行)※1※2	NOx(g/km)	0.05			
		NMHC(g/km)	0.10			
		CO(g/km)	1.15			
			可変バルブタイミング、電動パワーステアリング、自動無段変速機、アイドリングストップ装置			
燃料消費率	JC08モード (国土交通省審査値)※1	(km/L)	19.4		19.2	
	CO ₂ 排出量(燃費換算)	(g/km)	120		121	
	WLTCモード (国土交通省審査値)※1※2	WLTCモード (km/L)	15.1			
		市街地モード(WLTC-L) (km/L)	13.0			
		郊外モード(WLTC-M) (km/L)	16.2			
高速道路モード(WLTC-H) (km/L)		15.5				
CO ₂ 排出量(燃費換算) (g/km)		154				
参考 2030年度燃費基準		55% 達成				
温室効果ガス	HF01234yf[GWP値:1]※3 エアコン冷媒の使用量 (g)	340				
車室内VOC		自工会目標達成(厚生労働省室内濃度指針値※4以下)				
車外騒音	適合規制レベル	平成28年規制(M1A3A)				
	加速走行騒音(適合規制値) (dB)	68				
環境負荷物質削減	鉛※5	自工会2006年目標達成(1996年時点の1/10以下)				
	水銀※6	自工会目標達成(2005年1月以降使用禁止)				
	カドミウム	自工会目標達成(2007年1月以降使用禁止)				
	六価クロム	自工会目標達成(2008年1月以降使用禁止)				
	鉛	電子基板・電気部品のハンダ、圧電素子等(PZTセンサー)に使用				
環境負荷物質使用状況等	水銀、カドミウム、六価クロム	-				
リサイクル関係	リサイクルしやすい材料を使用した部品	ドアトリム、ステップガーニッシュ、フロント・リヤバンパー等に熱可塑性樹脂を使用				
	樹脂・ゴム部品への材料表示	有り				
グリーン購入法	リサイクル材の使用	エンジンブラッシュカバー、スベアタイヤキャリアキャップ				

※1:燃料消費率は定められた試験条件での値です。お客様の使用環境(気象、渋滞等)や運転方法(急発進、エアコン使用等)に応じて燃料消費率は異なります。
 ※2:WLTCモード:市街地、郊外、高速道路の各走行モードを平均的な使用時間配分で構成した国際的な走行モードです。市街地モード:信号や渋滞等の影響を受ける比較的低速な走行を想定したモードです。郊外モード:信号や渋滞等の影響をあまり受けない走行を想定したモードです。高速道路モード:高速道路等での走行を想定したモードです。※3:GWP:Global Warming Potential(地球温暖化係数)フロン法において、カーエアコン冷媒は、2023年度以降、環境影響度を製造者等ごとに出荷台数で加重平均した値が目標値150を上回らないことが求められています。※4:厚生労働省が定めた指定物質で自動車に関する物質の指針値。※5:鉛/バッテリー(リサイクル回収ルートが確立されているため除外)※6:ナビゲーション等の液晶ディスプレイ、コンピネーションメーカー、室内蛍光灯(交通安全上必須な部品の極微量使用を除外)



冒険が、好きだ。 冒険する人が、好きだ。

冒険とは、未開の地を踏破することではありません。
 日常の中にも、常に存在しています。
 行ったことがない場所、やったことがないことにも恐れずに挑戦する。
 その先にはきっと新しい自分、見たことのない景色が待っている。
 三菱自動車は安全・安心・快適、そして環境への配慮を通じて、
 冒険するすべての人に、心豊かなモビリティライフを提供します。
 誰もが自信をもってワクワクする冒険を体験できる世界へ。

Drive your Ambition
MITSUBISHI MOTORS

あなたの冒険に、さらなる自信と安心を。

**ハーティプラス
メンテナンス**

おクルマに、さらに安心して長く
 乗っていただくためのメンテ
 ナンスパックです。



詳細はこちら

**2年
ハーティプラス
つく²保証**

新車一般保証を2年間延長し、
 故障時の心配を解消する保証
 プログラムです。



詳細はこちら

**三菱あんしん
自動車保険プラン**

より一層の“あんしん”をお届け
 する三菱自動車独自のサービ
 スを付帯した自動車保険です。



詳細はこちら

**残価設定型クレジット
スーパーマイカープラン**

将来の買取価格相当額を保証するとともに、残価設定
 することで毎月のお支払額を低く抑えたクレジット
 プランです。



詳細はこちら

**月額定額サービス
ウルトラマイカープラン**

車両本体代金・車両登録(届出)時の初期費用・車検・メン
 テナンス費用に加えて、契約期間中に発生する自動車税・
 自動車重量税・自賠責保険料・自動車保険料もひとつに
 まとめて月額定額払いでご利用いただけるサービスです。



詳細はこちら

**三菱自動車の
ソーシャルメディア**

商品情報やカーライフ情報、キャンペーン情報など様々な情報をお届けします。

Facebook, X, LINE, YouTube, Instagram, Email



詳細はこちら

携帯電話の機種などによっては表示できない場合があります。